



Association Calédonienne de Surveillance de la Qualité de l'air



Qualité de l'air à Nouméa - Bulletin Mensuel de résultats

Juin 2008

Rapport du: 17/07/2008

SOMMAIRE

I. Valeurs moyennes mensuelles

II. Indicateurs journaliers

III. Episodes de pollution

Annexes

Annexe A: rappels des seuils de référence

Annexe B: tableaux de valeurs

NOTE:

Les données publiées dans ce bulletin peuvent faire l'objet d'une invalidation ultérieure. Elles sont mises à disposition gratuitement. Pour toute utilisation ou diffusion, l'association Scal-Air doit être explicitement mentionnée comme source des données. Nous vous remercions de bien vouloir porter à notre connaissance toute étude ou publication utilisant ces données.

I. Moyennes du mois

LGC	Logicoop
MTR	Montravel
FB (PBO)	Faubourg Blanchot (Paul Boyer)
AV (LYS)	Anse Vata (Les Lys)
KTO	Koutio

NO2	Dioxyde d'azote
SO2	Dioxyde de Soufre
PS	Poussières en suspension de moins de 10 µm (=PM10)
O3	Ozone

	NO2 LGC	NO2 MTR	NO2 FB	NO2 AV	SO2 LGC	SO2 MTR	SO2 FB	SO2 AV
moyenne de juin 2008 polluant et station (µg/m3)	5	9	8	*	4	4	0	2
Rappel moyennes de mai 08	5	9	6	*	12	15	0	2
Rappel objectifs de qualité en moyenne annuelle (µg/m3)	40	40	40	40	50	50	50	50

	PS LGC	PS MTR	PS FB	PS AV *	O3 KTO	O3 FB	O3 AV
moyenne de juin 2008 polluant et station (µg/m3)	16	22	18	*	27	43	49
Rappel moyennes de mai 08	14	21	14	13	30	42	47
Rappel objectifs de qualité en moyenne annuelle (µg/m3)	30	30	30	30	65	65	65

(valeur pour la protection de
l'environnement)

Taux de représentativité du mois en moyenne sur les stations de Scal-Air:

87,4 % (taux de fonctionnement avec des valeurs validées)

* **Remarques:**

- mesures NO2 et PM10 à l'Anse Vata manquantes suite invalidation d'une grande partie des données (dysfonctionnement d'analyseurs et dégradations de matériel)

II. Indicateurs journaliers

II.1 Synthèse

LGC	Logicoop
MTR	Montravel
FB (PBO)	Faubourg Blanchot (Paul Boyer)
AV (LYS)	Anse Vata
KTO	Koutio

NO2	Dioxyde d'azote
SO2	Dioxyde de Soufre
PS	Poussières en suspension de moins de 10 µm (=PM10)
O3	Ozone

	NO2 LGC	NO2 MTR	NO2 FB	NO2 AV	SO2 LGC	SO2 MTR	SO2 FB	SO2 AV
maxima horaire de juin par station (µg/m3)	39	57	62	47	159	355	6	83
rappel des valeurs de mai 08	40	54	48	17	284	659	8	109
Seuil d'information en moyenne horaire (µg/m3)	200	200	200	200	300	300	300	300

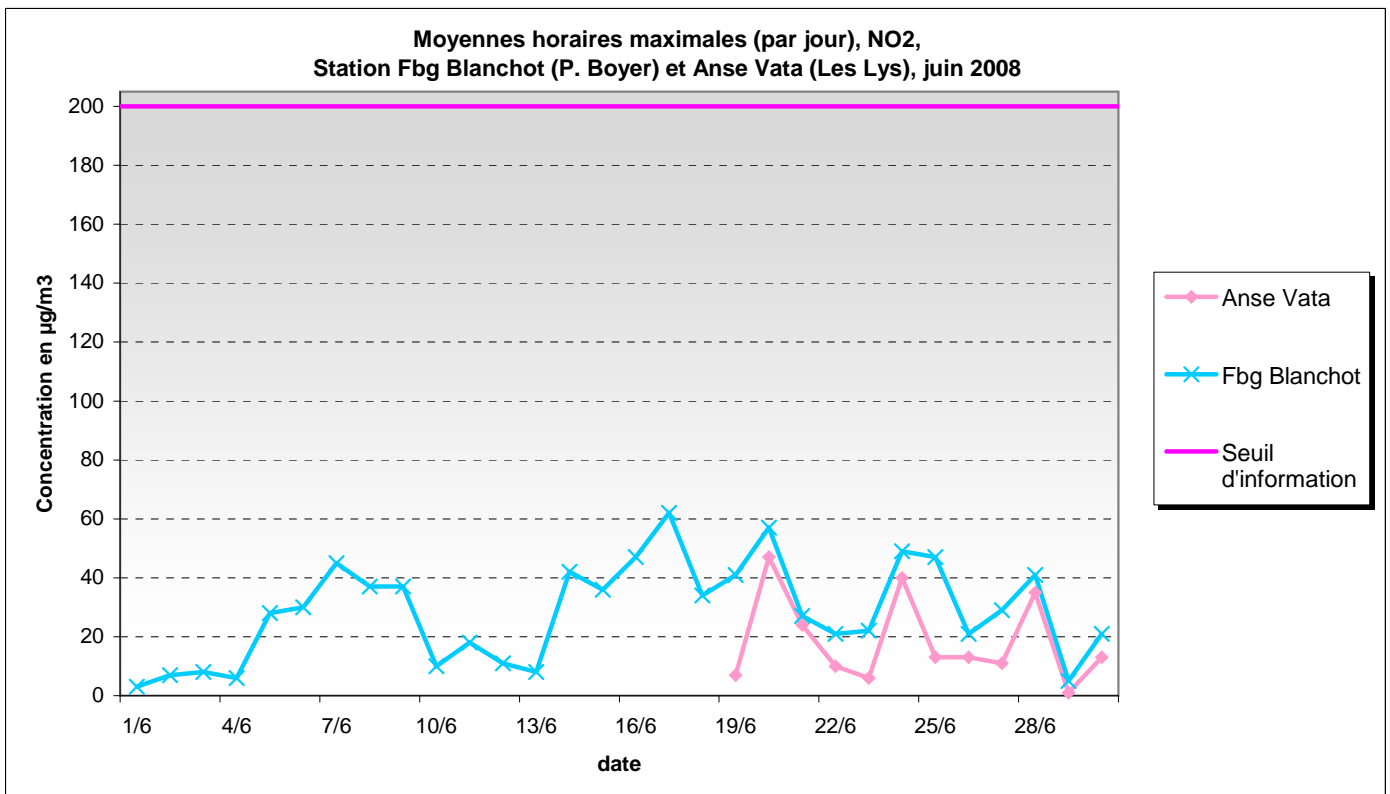
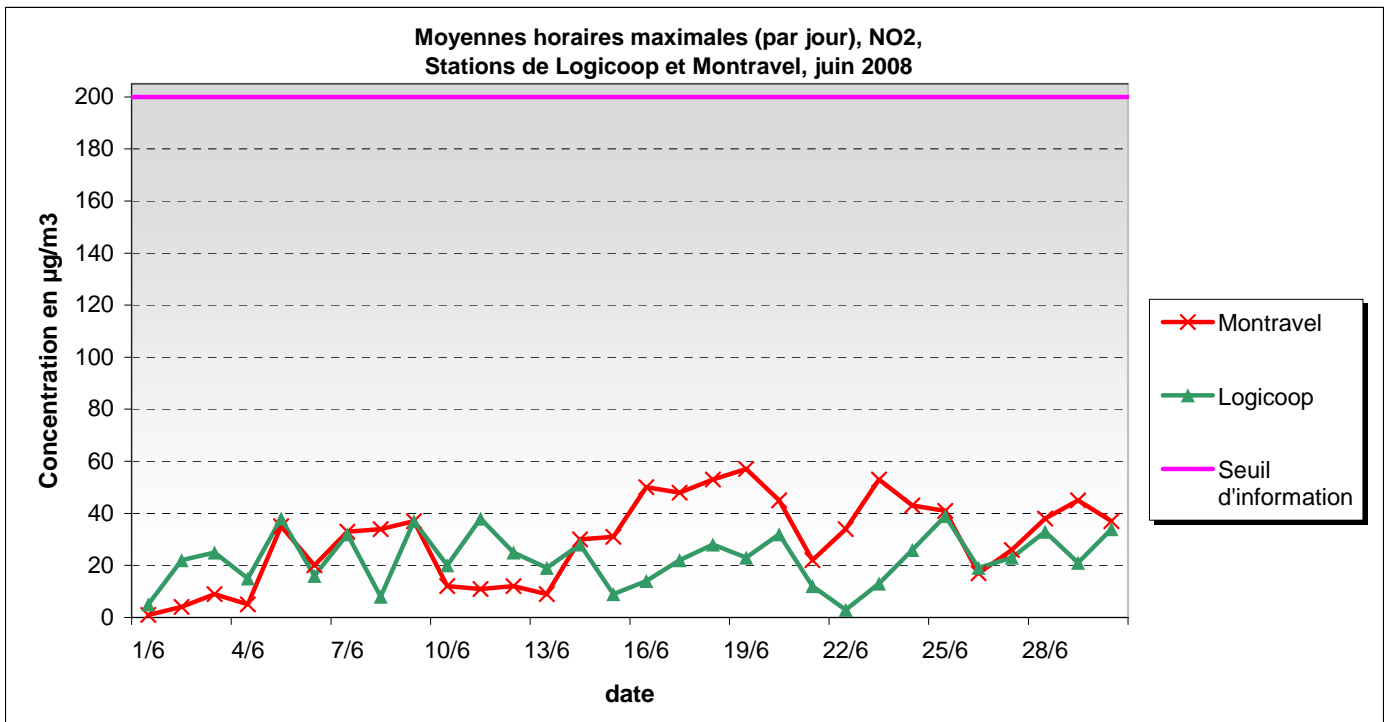
	O3 KTO	O3 FB	O3 AV	PS LGC	PS MTR	PS FB	PS AV
maxima horaire de juin par station (µg/m3)	64	49	70	23	38	43	18
rappel des valeurs de mai 08	62	66	69	32	66	22	23
Seuil d'information en moyenne horaire (µg/m3)	180	180	180	80	80	80	80

Teneurs maximales relevées depuis Juillet 2007

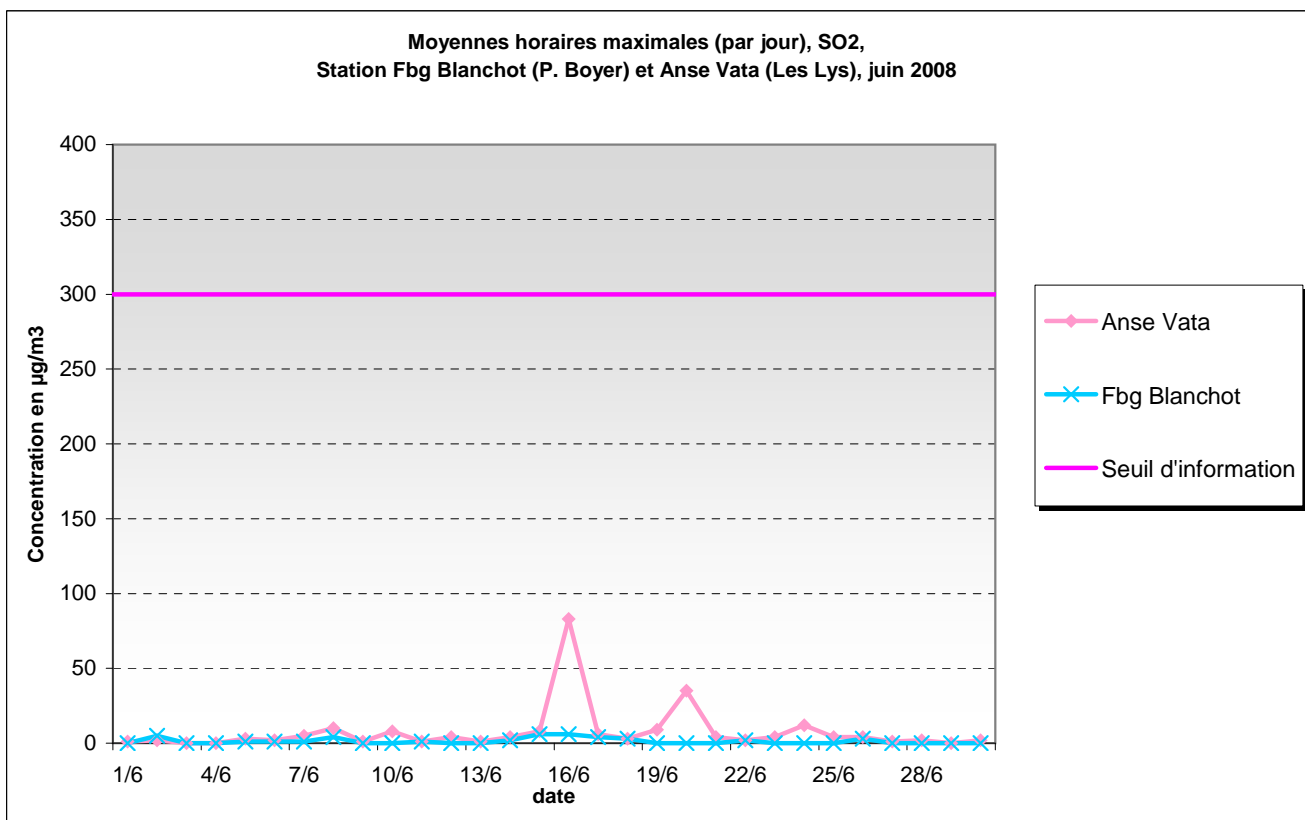
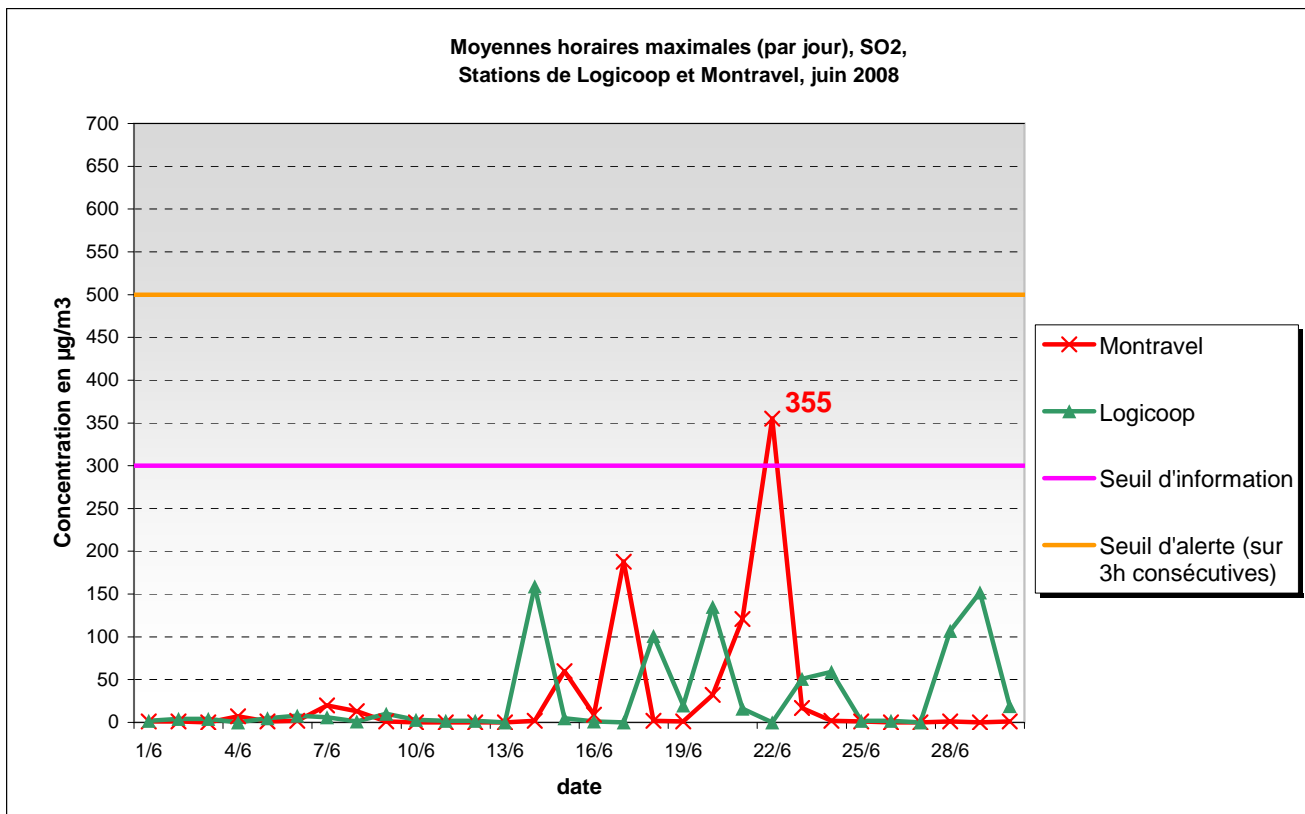
moyennes horaires:				
Polluant	SO2	O3	NO2	PM10
Concentration horaire en µg/m3	659	104	68	156
Station	Montravel	Anse Vata	Anse Vata	Montravel
date	20/05/08	23/10/07	02/07/07	10/10/07
heure	2h	6h	9h	13h

moyennes journalières:				
Polluant	SO2	O3	NO2	PM10
Concentration jour en µg/m3	296	86	32	66
Station	Montravel	Anse Vata	Montravel	Montravel
date	20/05/08	23/10/07	20/05/08	20/05/08

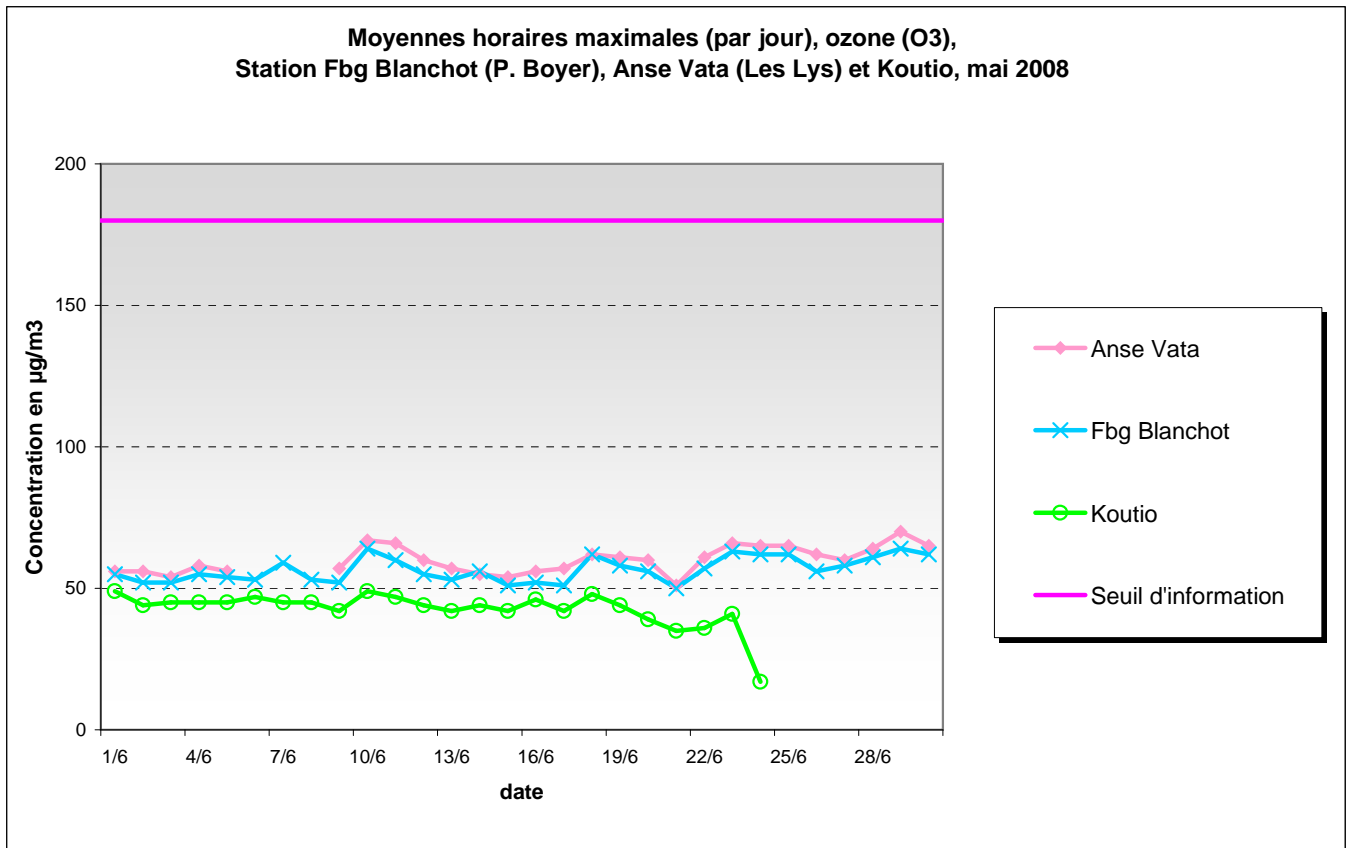
II.2 Dioxyde d'azote (NO₂), Moyennes horaires maximales, juin 2008



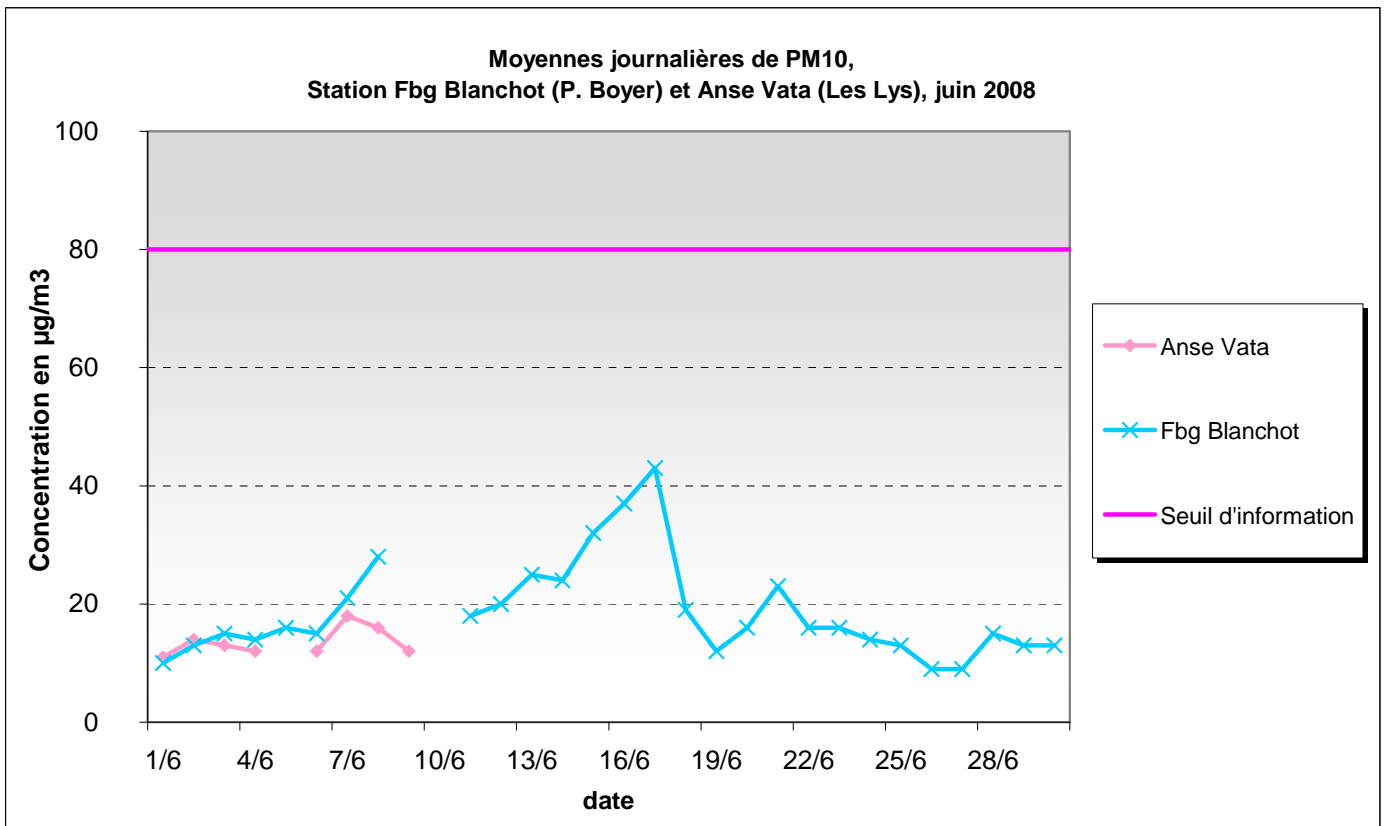
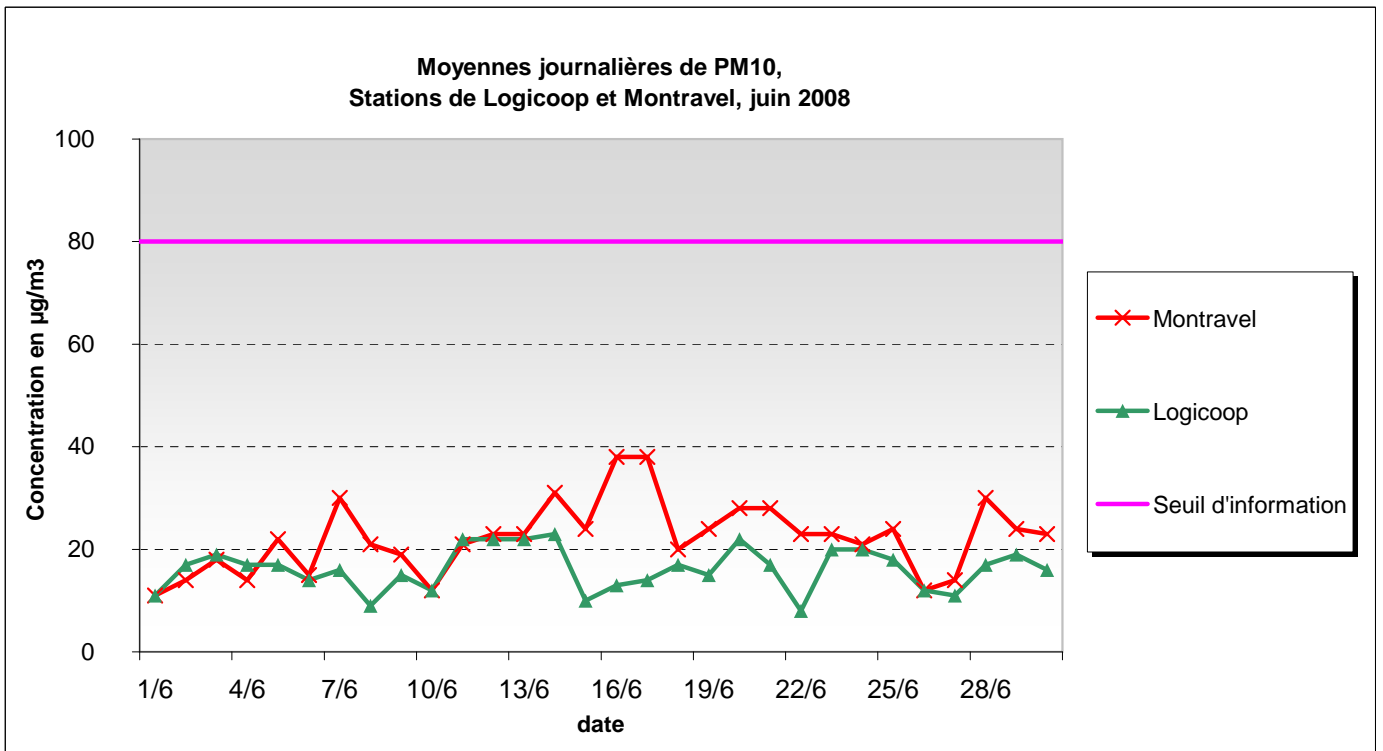
II.3 Dioxyde de soufre (SO₂), Moyennes horaires maximales, juin 2008



II.4 Ozone (O3), Moyennes horaires maximales, juin 2008

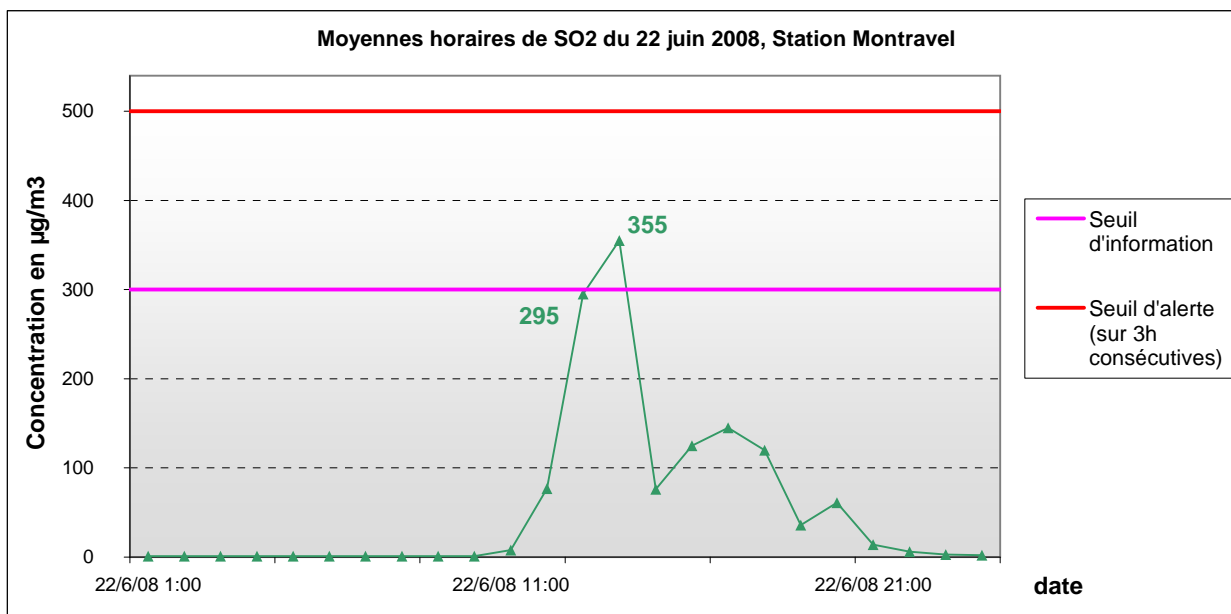


II.5 Poussières fines en suspension (PM10), Moyennes journalières, juin 2008



III. Episodes de pollution, juin 2008

III.1 Graphes



ANNEXE A: Rappel des principaux seuils de référence français en matière de surveillance de la qualité de l'air

(réglementation non applicable en Nouvelle Calédonie)

Seuils d'information :

Dioxyde de soufre (SO₂) : **300 µg/m³** en moyenne horaire

Dioxyde d'azote (NO₂) : **200 µg/m³** en moyenne horaire

Particules (PM₁₀)¹ : **80 µg/m³** en moyenne sur 24 h

Ozone (O₃) : **180 µg/m³** en moyenne horaire

Le seuil d'information (et de recommandations)

est un niveau de concentration de substances polluantes dans l'atmosphère au-delà duquel une exposition de courte durée présente un risque pour la santé humaine des groupes particulièrement sensibles et à partir duquel des informations actualisées doivent être diffusées à la population

Seuils d'alerte:

Dioxyde de soufre (SO₂) : 500 µg/m³ en moyenne horaire dépassé pdt 3h consécutives

Dioxyde d'azote (NO₂) : 400 µg/m³ en moyenne horaire

Ou 200 µg/m³ (Si la procédure d'information et de recommandation a été déclenchée la veille et le jour même et si les prévisions font craindre un nouveau risque de déclenchement pour le lendemain.)

Particules (PM₁₀)¹ : 125 µg/m³ en moyenne sur 24 h

Ozone (O₃) :

1^{er} seuil : **240 µg/m³** en moyenne horaire dépassé pdt 3 h consécutives

2^e seuil : 300 µg/m³ en moyenne horaire dépassé pdt 3 h consécutives

3^e seuil : 360 µg/m³ en moyenne horaire

Le **seuil d'alerte** est un niveau de concentration de substances polluantes dans l'atmosphère au-delà duquel une exposition de courte durée présente un risque pour la santé humaine de toute la population (ou un risque de dégradation de l'environnement) à partir duquel des mesures d'urgence et d'information du public doivent être prises

[\[1\] Les seuils concernant les PM10 sont en cours d'adoption au niveau national, ils ne faisaient auparavant l'objet que de réglementations locales \(arrêtés préfectoraux\)](#)

Valeurs limites:

Dioxyde de soufre (SO₂) :

Centile 99.7 des moy **horaires** sur l'année < **350 µg/m³** (soit 24h de dépassement autorisé par an)

Centile 99.2 des moy **journalières** sur l'année < **125 µg/m³** (soit 3 jours de dépassement autorisé par an)

Dioxyde d'azote (NO₂) :

Centile 99.8 des moy horaires sur l'année < **230 µg/m³** (soit 18 h de dépassement autorisé par an)

moyenne annuelle < **46 µg/m³**

Particules (PM₁₀) :

Centile 90.4 des moy jour sur l'année < **50 µg/m³** (soit 35 jours de dépassement autorisés par an)

moyenne annuelle < **40 µg/m³**

Valeur limite: niveau maximal (pour une période donnée) de concentration de substances polluantes dans l'atmosphère, fixé sur la base des connaissances scientifiques, dans le but d'éviter, de prévenir ou de réduire les effets nocifs de ces substances pour la santé humaine ou pour l'environnement.

Objectif de qualité

Dioxyde de soufre (SO₂) :

50 µg/m³ en moyenne annuelle

Dioxyde d'azote (NO₂) :

40 µg/m³ en moyenne annuelle

Particules (PM₁₀) :

30 µg/m³ en moyenne annuelle

Ozone

Maximum journalier de la moyenne glissante sur 8h calculée sur l'année < **110 µg/m³**

protection de la végétation : moy journalière < 65 µg/m³

Objectif de qualité: niveau de concentration de substances polluantes dans l'atmosphère, fixé sur la base des connaissances scientifiques, dans le but d'éviter, de prévenir ou de réduire les effets nocifs de ces substances pour la santé humaine ou pour l'environnement, à atteindre dans une période donnée. Il s'agit d'une valeur de confort (valeur guide ou valeur cible) ou d'un objectif de qualité de l'air à respecter

ANNEXE B: Tableaux de valeurs, Juin 2008

I. Moyennes journalières

	NO2 LGC	NO2 LYS	NO2 MTR	NO2 PBO	O3 KTO	O3 LYS	O3 PBO	PS LGC	PS LYS	PS MTR	PS PBO	SO2 LGC	SO2 LYS	SO2 MTR	SO2 PBO
	µg/m3	µg/m3	µg/m3	µg/m3	µg/m3	µg/m3	µg/m3	µg/m3	µg/m3	µg/m3	µg/m3	µg/m3	µg/m3	µg/m3	µg/m3
01/06/2008	1		0	0	43	52	49	11	11	11	10	1	1	0	0
02/06/2008	5		1	2	40	52	49	17	14	14	13	4	1	0	0
03/06/2008	6		3	2	34	51	46	19	13	18	15	3	0	0	0
04/06/2008	5		1	2	40	54	50	17	12	14	14	0	0		0
05/06/2008			6	5	32		43	17		22	16	2	1	0	0
06/06/2008			6	9	24		35	14	12	15	15	3	1	1	0
07/06/2008	5		16	17	18		29	16	18	30	21	1	1	3	0
08/06/2008	1		11	17	20		29	9	16	21	28	0	4	1	0
09/06/2008	8		8	6	25		40	15	12	19		1	0	0	0
10/06/2008	6		4	2	37	60	56	12		12		1	5	0	0
11/06/2008	7		4	3	41	60	54	22		21	18	2	0	0	0
12/06/2008	5		4	3	33	54	49	22		23	20	1	2	0	0
13/06/2008	6		3	3	32	52	49	22		23	25	0	0	0	0
14/06/2008	7		12	15	17	36	30	23		31	24	16	2	1	0
15/06/2008	1		13	16	20	37	30	10		24	32	1	1	4	1
16/06/2008	2		21	21	21	37	32	13		38	37	1	6	2	1
17/06/2008	5		24	24	17	28	27	14		38	43	0	1	20	2
18/06/2008	7		8	7	27	44	45	17		20	19	8	2	0	0
19/06/2008	6		8	6	22	52	44	15		24	12	1	5	0	0
20/06/2008	11	13	13	11	15	35	34	22		28	16	18	6	3	0
21/06/2008	4	11	14	14	14	30	26	17		28	23	3	1	9	0
22/06/2008	0	5	14	7	23	45	38	8		23	16	0	1	56	0
23/06/2008	3	4	11	4	24	62	57	20		23	16	8	2	2	0
24/06/2008	7	7	11	7		57	51	20		21	14	9	1	1	0
25/06/2008	10	2	11	8		57	46	18		24	13	1	2	0	0
26/06/2008	5	1	3	3		53	48	12		12	9	1	2	0	2
27/06/2008	4	1	6	3		54	46	11		14	9	0	0	0	0
28/06/2008	9	5	14	11		52	42	17		30	15	18	1	0	0
29/06/2008	6	0	11	1		64	59	19		24	13	25		0	0
30/06/2008	8	1	11	5		59	53	16		23	13	1	1	0	0

LGC	Logicoop
MTR	Montravel
PBO	Faubourg Blanchot (Paul Boyer)
LYS	Anse Vata (Les Lys)
KTO	Koutio

NO2	Dioxyde d'azote
SO2	Dioxyde de Soufre
PS	Poussières en suspension de moins de 10 µm
O3	Ozone

ANNEXE B: Tableaux de valeurs, Juin 2008

II. Moyennes horaires maximales par jour

	NO2 LGC	NO2 MTR	NO2 PBO	NO2 LYS	O3 KTO	O3 PB	O3 LYS	PS LGC	PS MTR	PS PBO	PS LYS	SO2 LGC	SO2 MTR	SO2 PBO	SO2 LYS
	µg/m3	µg/m3	µg/m3	µg/m3	µg/m3	µg/m3	µg/m3	µg/m3	µg/m3	µg/m3	µg/m3	µg/m3	µg/m3	µg/m3	µg/m3
01/06/2008	5	1	3		49	55	56	16	16	16	17	2	1	0	1
02/06/2008	22	4	7		44	52	56	31	24	20	21	4	1	5	2
03/06/2008	25	9	8		45	52	54	31	28	19	19	4	0	0	0
04/06/2008	15	5	6		45	55	58	30	24	22	19	0	7	0	0
05/06/2008	38	35	28		45	54	56	48	93	59	10	5	1	1	3
06/06/2008	16	20	30		47	53		32	32	38	46	8	2	1	2
07/06/2008	32	33	45		45	59		33	77	64	42	6	20	1	5
08/06/2008	8	34	37		45	53		14	36	65	30	1	13	4	10
09/06/2008	37	37	37		42	52	57	45	64	26	25	10	1	0	1
10/06/2008	20	12	10		49	64	67	20	17	12	13	3	0	0	8
11/06/2008	38	11	18		47	60	66	40	37	26		2	0	1	1
12/06/2008	25	12	11		44	55	60	34	37	32		2	0	0	4
13/06/2008	19	9	8		42	53	57	30	33	45		0	0	0	1
14/06/2008	28	30	42		44	56	55	46	53	60		159	2	2	4
15/06/2008	9	31	36		42	51	54	16	45	109		5	60	6	8
16/06/2008	14	50	47		46	52	56	28	93	83		1	9	6	83
17/06/2008	22	48	62		42	51	57	27	116	94		0	188	4	6
18/06/2008	28	53	34		48	62	62	48	92	41		101	2	3	3
19/06/2008	23	57	41	7	44	58	61	34	93	32		20	1	0	9
20/06/2008	32	45	57	47	39	56	60	77	98	61		135	32	0	35
21/06/2008	12	22	27	24	35	50	51	33	62	43		16	121	0	4
22/06/2008	3	34	21	10	36	57	61	13	73	41		0	355	2	2
23/06/2008	13	53	22	6	41	63	66	72	77	23		51	17	0	4
24/06/2008	26	43	49	40	17	62	65	49	66	33		59	2	0	12
25/06/2008	39	41	47	13		62	65	43	68	31		2	1	0	4
26/06/2008	19	17	21	13		56	62	20	35	10		2	0	3	4
27/06/2008	23	26	29	11		58	60	24	30	22		0	0	0	1
28/06/2008	33	38	41	35		61	64	41	91	52		107	1	0	2
29/06/2008	21	45	5	1		64	70	44	64	26		152	0	0	0
30/06/2008	34	37	21	13		62	65	28	50	19		19	1	0	2

LGC	Logicoop
MTR	Montravel
PBO	Faubourg Blanchot (Paul Boyer)
LYS	Anse Vata (Les Lys)
KTO	Koutio

NO2	Dioxyde d'azote
SO2	Dioxyde de Soufre
PS	Poussières en suspension de moins de 10 µm
O3	Ozone